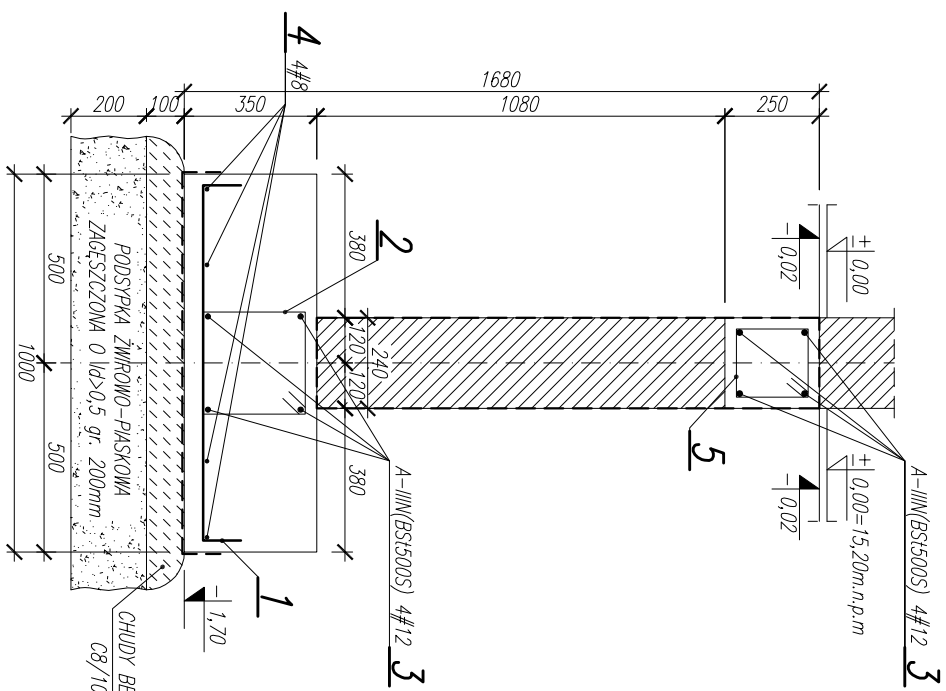
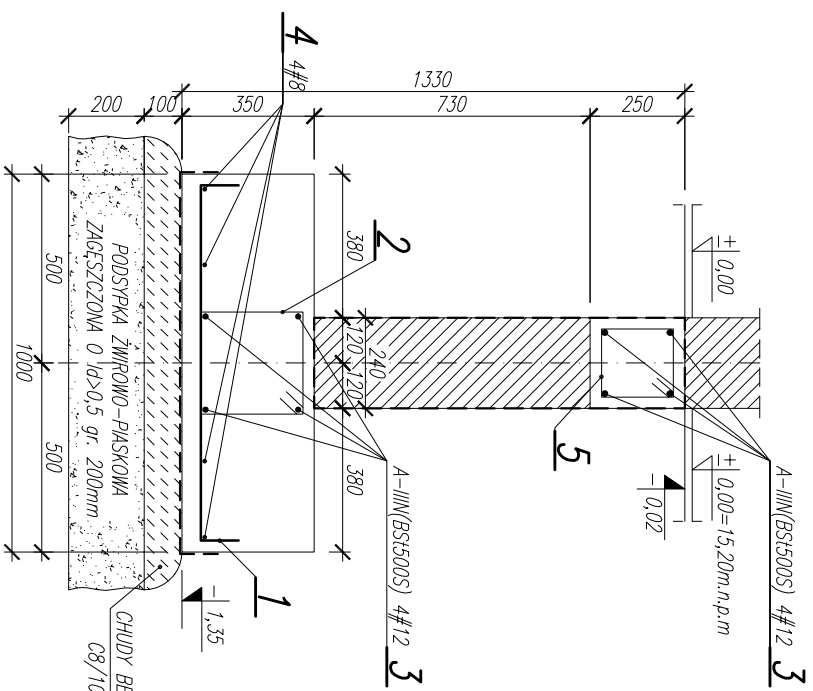


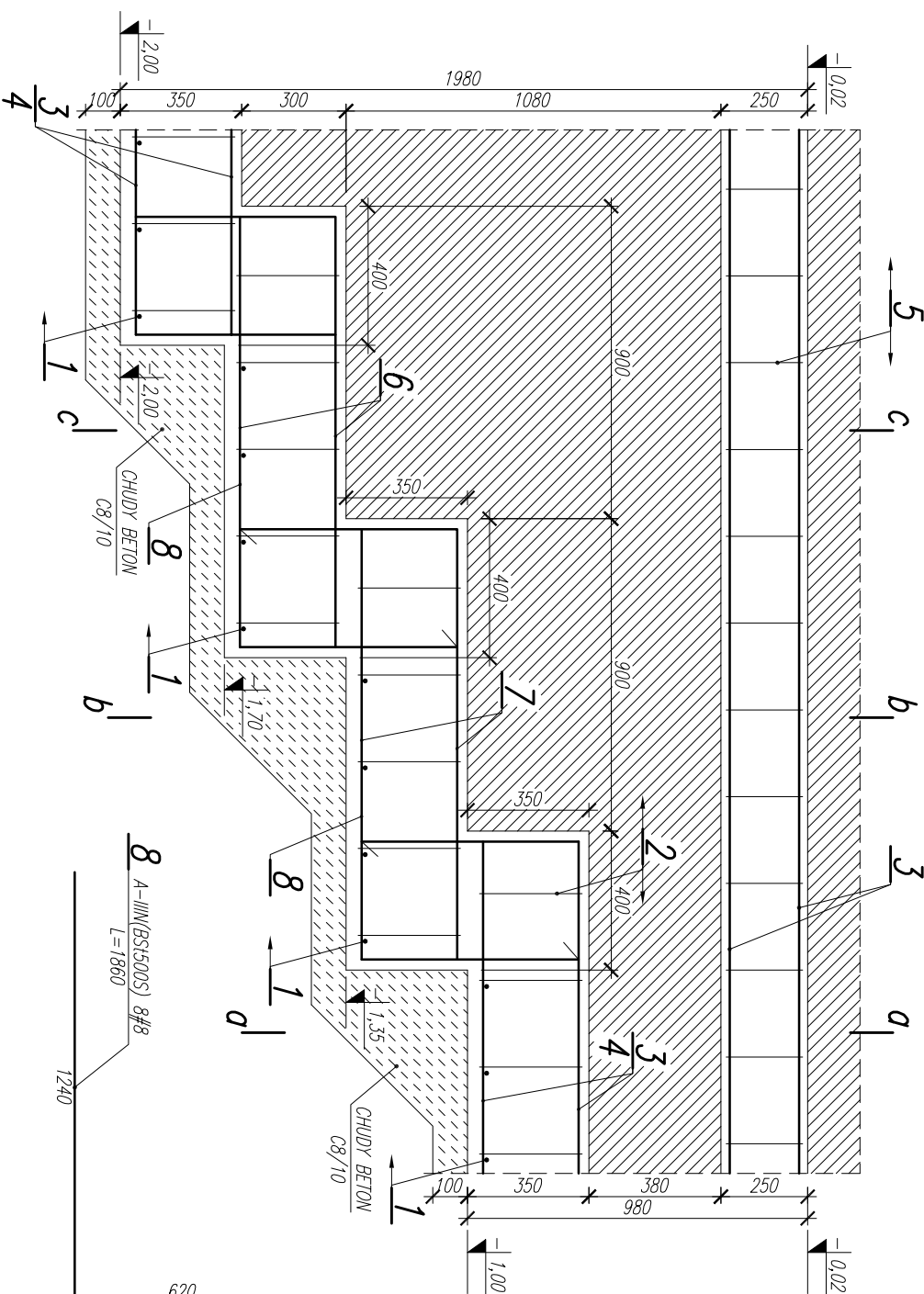
PRZEKRÓJ c-c  
SKALA 1:20



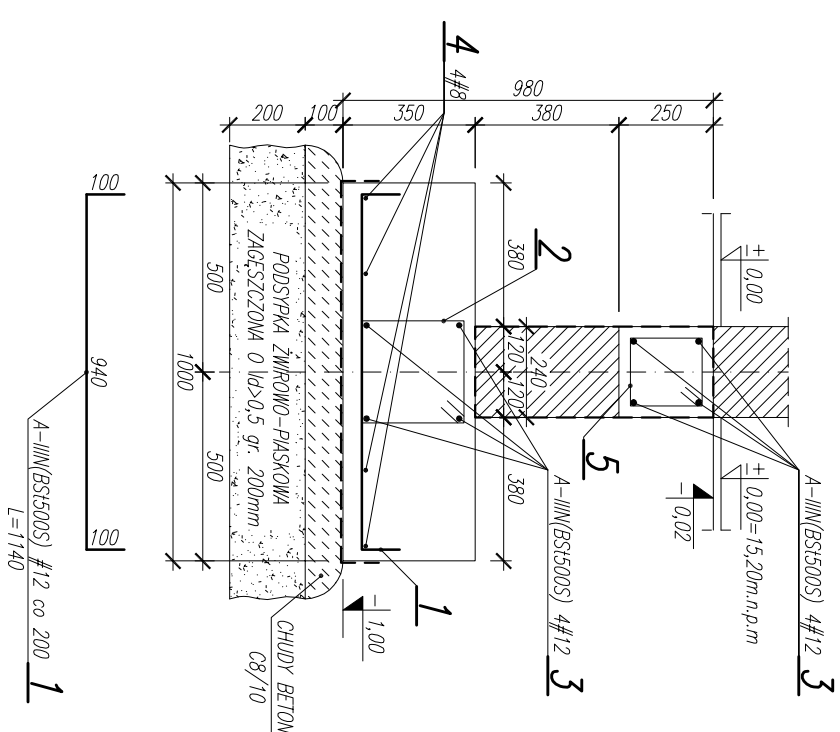
PRZEKROJ b-b  
SKALA 1:20



ŁAWA FUNDAMENTOWA Ł-2a  
SKALA 1:20



PRZEKRÓJ a-a  
SKALA 1:20



BETON: C8/10, C20/25;  
STAL ZBRÓJENIOWA: A-IIIN (BSt500S);

OTULINY : 50mm – zbrojenie dolne  
30mm – pozostałe

1. POZIOM POSADOWIENIA FUNDAMENTÓW (-1,00m; -1,35m; -1,70m; -2,00m),
2. ZBROJENIE PODUŻNE ŁAW PRZEPUSZCÓ PRZEZ STOPY FUNDAMENTOWE,
3. ZACHOWAĆ CIĄGŁOŚĆ ZBROJENIA ŁAW,
4. ZACHOWAĆ CIĄGŁOŚĆ ZBROJENIA WIENCA,
5. POWIERZCHNIE STYKAJĄCE SIĘ Z GRUNTEM SMAROWAĆ 2WDYSPERBITEM (R+P),
6. ROBOTY ZIEMNE WG UMIAG OPISU TECHNICZNEGO.

UWAGA:

RYСУNEK ROZPATRYWAĆ ŁĄCZNIE Z RYS. NR 1.

jednostka projektowa:	PUZZLE PRACOWNIA PROJEKTOWA ANNA DĄBROWSKA ul. Żółkiewskiego 3/21, 70-345 Szczecin, tel. 604 25 98 29 / 091 8 511 289		
branża:	KONSTRUKCJA		
faza:	projekt budowlany		
temat:	ROZBÍÓRKA I ODBUDOWA BUDYNKU MAGAZYNOWEGO		
lokalizacja inwestor	ZALEŚIE 1 72-004 TANOWO, dz. nr 535/2 ob. Zalesie, jednostka ewidencyjna Police PGI Lasy Państwowe Nadleśnictwa Trzebież, Zalesie 1 72-004 Tanowo		
PROJEKT			
Projektował:	mgr inż. Przemysław Jajszyn ZAP/0059/PWOK/11		
Sprawił/ził:	mgr inż. Adam Śwarczewicz ZAP/0186/PWBOK/15		
Opracował:	mgr inż. Marcin Kowalczyk		
Tytuł rysunku:	LAMPA FUNDAMENTOWA L-2a - RYS. SZKOLENIOWY		
data: GRUDZIEŃ 2018 r.	skala: 1:20		rys. nr <b>K4</b>